

Sélections powered by Swiss Tennis

Liste et status des joueurs/joueuses du cadre à partir du 01.01.2024

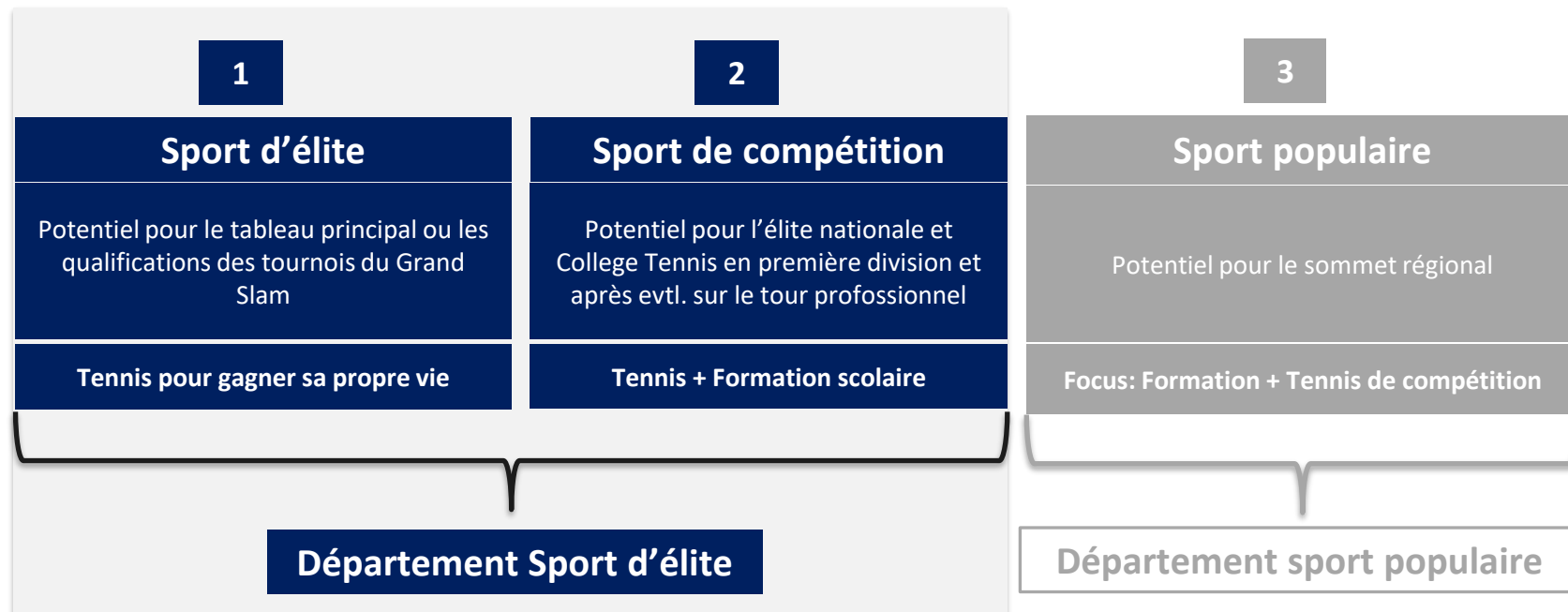
Janvier 2024

Main Partner



Groupe cible

Quel groupe est concerné par ces sélections?



Systeme de selection

Quand est-ce qu'on selectionne?

Selections principales Decembre

Ont lieu en decembre, afin que tous les «year-end-rankings» internationaux et les deux periodes du classement suisse puissent etre consideres dans l'evaluation

Pour le 01.01.

Selections intermediaires Juillet

Ont lieu en juillet. Seulement des *evolutions extraordinaires* viennent considerees, avec consequent transfert dans un statut superieur

Pour le 01.08.

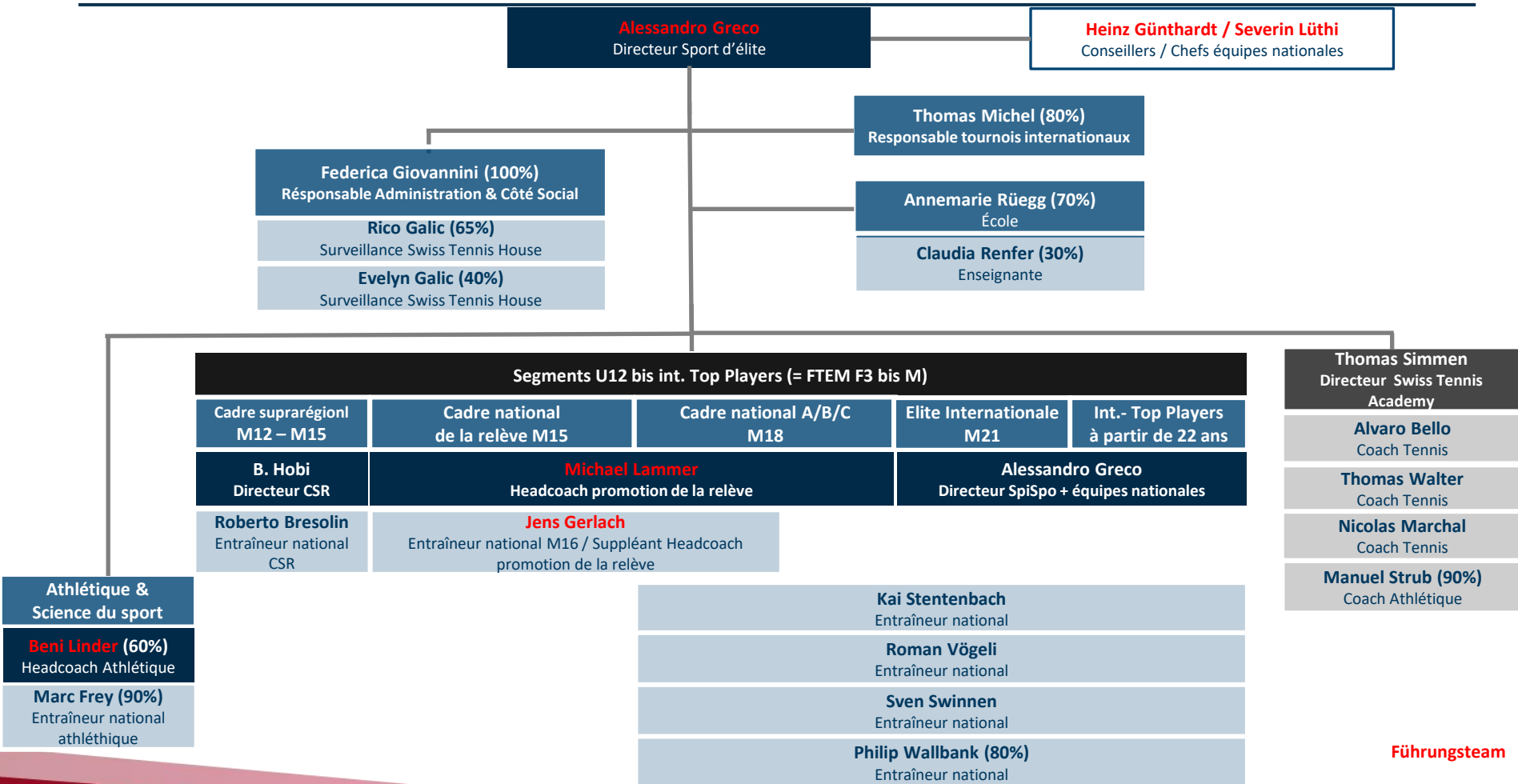
Les piliers de la promotion de la relève

Quels sont les principes de la promotion?

Priorités de la promotion	Objectifs	Description
Nr. 1	Main Draw Grand Chelem Équipes nationales	Les joueurs/joueuses qui se trouvent sur le chemin pour s'affirmer sur les tournois du Grand Chelem et font constamment partie des équipes nationales sont la priorité absolue de la promotion.
Nr. 2	Participation Grand Chelem Équipes nat. élargies	Les joueurs/joueuses qui se trouvent sur le chemin pour se qualifier pour les tournois du Grand Chelem et font partie des cadres élargis des équipes nationales représentent la seconde priorité.
Nr. 3	College Tennis Tour professionnel	Les joueurs/joueuses qui se trouvent sur le chemin (tennistique et scolaire) accéder aux colleges américains et plus tard pour s'imposer sur les WTA- ou ATP Tour représentent la seconde priorité.

Responsabilités

Comment est organisé le Département du Sport d'élite?



Le parcours de l'athlète de Swiss Tennis comme guide à l'orientation **Comment fonctionne la promotion?**



Âge	11J.	12J.	13J.	14J.	15J.	16J.	17J.	18J.	19J.	20J.	21J.	ab 22J.
Principe de formation	Swiss Tennis Way (= Long Term Athlete Development)											
FTEM	T1/T2	T2/T3				T3/T4			T4/E1		E1/E2/M	
Cadre	Cadre de la relève suprarégional Cadre de la relève nationale M12 - jusqu'à fin 15 ans	Cadre national de la relève M15				Cadre national M18			Élite Internationale M21		Int. Top Players	
Swiss Olympic Card	Régional	National				National / Bronze			Bronze / Élite		Élite / Argent / Or	
Lead	Chefs de la relève suprarég.	Headcoach promotion de la relève						Chef Sport d'élite / Chef équipes nationales		Chef Sport d'élite / Chef équipes nationales		
Sélections	selon concept de sélection cadre suprarégional	selon concept de sélection cadre de la relève nationale				Selon "softskills" et la Road-to-Top			Selon Milestones fin 21 ans + Softskills + évaluation individuelle		Selon évaluation individuelle (Grand Slams, Davis Cup, BJK-Cup)	
Approx. Milestones Boys (Road-to-Top)	----	Cadre A = ITF 400/N3 Cadre B = ITF 800/N4 Cadre C = ITF Ranking/R1 (200)				Cadre A = ITF 200/N3 (50) Cadre B = ITF 500/N3 Cadre C = ITF 1200/N4 (100)	Cadre A = ITF 70/N2/ATP Ranking Cadre B = ITF 200/N3 (50) Cadre C = ITF 600/N3 (50)	Cadre A = ITF 10/N2 20/ATP 800 Cadre B = ITF 70/N2/ATP Ranking Cadre C = ITF 200/N3 (50)	ATP 300		Selon évaluation individuelle (Grand Slams, Davis Cup, BJK-Cup)	
Approx. Milestones Girls (Road-to-Top)	----	Cadre A = ITF 200/N2 Cadre B = ITF 400/N3 Cadre C = ITF 1500 /N4				Cadre A = ITF 70/N2 20/WTA 800 Cadre B = ITF 200/N3 (35) Cadre C = ITF 800/N3	Cadre A = ITF 30/WTA 600 Cadre B = ITF 120/N2/WTA 1000 Cadre C = ITF 400/N3 (35)	Cadre A = ITF 10/WTA 400 Cadre B = ITF 50/WTA 800 Cadre C = ITF 200/N2	WTA 250		Selon évaluation individuelle (Grand Slams, Davis Cup, BJK-Cup)	
Focus Lieu de formation	décentralisé	décentralisé / CN Bienne				CN Bienne			CN Bienne		décentralisé / CN Bienne	
Financement	Budget ordinaire Swiss Tennis	Budget ordinaire Swiss Tennis				Budget ordinaire Swiss Tennis			Budget ordinaire Swiss Tennis ou Fonds Davis- & BJKC		Davis- & BJKC-Fonds	
Observations	Chaque exception confirme la règle. Ce parcours de l'athlète autorise bien entendu des exceptions (justifiées) à tous les niveaux, dans l'esprit du sport d'élite. Tous les athlètes éligibles qui jouent officiellement pour la Suisse - peu importe où et chez qui ils s'entraînent - sont soutenus financièrement et/ou par des prestations de service, pour autant que tous les principes du sport d'élite soient respectés.											

Main Partner



Aperçu des prestations

Quelles prestations prévoit Swiss Tennis?

Age	11J.	12J.	13J.	14J.	15J.	16J.	17J.	18J.	19J.	20J.	21J.	ab 22J.
Swiss Tennis Way	Services de soutien aux joueurs											
FTEM	T1/T2		T2/T3			T3/T4			T4/E1		E1/E2/M	
Cadre	Cadre de la relève suprarégional M12 - jusqu'à fin 15 ans		Cadre national de la relève M15			Cadre national A/B/C U18			Elite Internationale U21		Top Players international	
Lieu de formation	dezentral		Décentralisé / CN Biel			CN Biel			CN Biel		Décentralisé/CN Biel	
Carte Swiss Olympic	Regionale		Nationale			Nationale / Bronze			Bronze / Elite		Elite / Argent / Or	
Paiements Swiss Olympic par la banque de donnée PR	oui pour athlètes décentralisés		oui pour athlètes décentralisés			oui pour athlètes décentralisés			Non		Non	
Paiements directs de l'Aide sportive	Non		oui, si un partenariat est accepté (approx. CHF 2'200.00 par année)			oui, dès que ITF Top 100 dans le Year-end-Ranking zwischen CHF 10 - 30'000.00			oui avec carte bronze		Non	
Paiements directs de Swiss Tennis pour les athlètes décentralisés	min. CHF 2'500 par année		CHF 4'000.00 / an + soutien financier supplémentaire si nécessaire et si possible			Cadre A: CHF 12'000.00/an Cadre B: CHF 8'000.00/an Cadre C: min. CHF 2'500.00/an jusque fin 16 ans			selon accord individuel		selon accord individuel	
Frais d'entraînement au CN de Bienne par année	Swiss Tennis Academy Package		CHF 15'000.00 oder Swiss Tennis Academy Package			Cadre A: gratuit Cadre B: CHF 15'000.00 Cadre C: selon accord ou forfait Swiss Tennis Academy			selon accord individuel		selon accord individuel	
Délégations gratuites	oui dans le cas de Top délégations		oui dans le cas de Top délégations			oui dans le cas de Top délégations			selon accord individuel		selon accord individuel	
Délégations subventionnées	oui		oui			oui, dans la mesure du possible (Prio cadre A/B)			selon accord individuel		selon accord individuel	
Camps/Rassemblements gratuits	oui		oui			non			selon accord individuel		selon accord individuel	
Camps/Rassemblements subventionnés	oui		oui			non			selon accord individuel		selon accord individuel	
Semaines d'entraînement avec le Chef des équipes nationales	non		non			oui, dans la mesure du possible (Prio cadre A/B)			oui, dans la mesure du possible		oui, dans la mesure du possible	
Test de condition physique (2 jours) au CN	non		non			ja, sur demande (Prio cadres A/B)			oui, sur demande		oui, sur demande	
Soutien scolaire gratuit	non		oui, au CN Bienne			oui, au CN Bienne			oui, au CN Bienne		non	
Conseils plan de carrière	oui, sous forme de Tables rondes sur demande		oui, sous forme de Tables rondes sur demande			oui, sous forme de Tables rondes sur demande			oui, sous forme de Tables rondes sur demande		oui, sous forme de Tables rondes sur demande	
Mise en relation avec des sponsors de la fédération	non		non			oui, dans la mesure du possible			oui, dans la mesure du possible		oui, dans la mesure du possible	
WildCards pour tournois internationaux en Suisse	voir le règlement Wild Card de Swiss Tennis											
Remarques	Chaque exception confirme la règle. Ce parcours de l'athlète autorise bien entendu à tous les niveaux des exceptions (justifiées) dans l'esprit du sport d'élite. Chaque engagement de Swiss Tennis est en corrélation avec les engagements des athlètes concernés selon les conventions individuelles											

Sélections Junior Tennis M15

Qui fait partie du cadre espoirs national M15 de Swiss Tennis?

Année de naissance	Nome, Prénom	Entraîneur	
06.03.2009	Bonelli Elsa	Yann Marti	
17.10.2009	Czapalla Mara	Leonardo Manta	
23.12.2009	Frommenwiler Ana	Michael Birner	
19.07.2009	Grossenbacher Aaliyah	Oliver Wagner	
31.03.2009	Manta Noelia	Lorenzo Manta	
25.02.2009	Rivier Héloïse	Ramon Pardo	
02.08.2009	Uebersax Malou	Oliver Wagner	
NEW	06.06.2009	Villa Nicole	M. Villa / A. Gillerio
	07.06.2010	Dayer Agathe	Aurélien Galliere
NEW	07.12.2010	Ivankovic Iva	Bojan Bozovic
	25.02.2010	Mesaric Sophie	Dalibor Cinko
NEW	13.01.2010	Mumenthaler Yana	Oliver Wagner
NEW	06.05.2011	Tesic Gala	Jana Kozakova
NEW	13.08.2011	Kriesi Kim	Philipp Dillschneider
NEW	18.03.2011	Gantenbein Lara Xenia	David Ruiz
NEW	02.01.2011	Epper Leonie	Daniel Epper
NEW	12.04.2012	Bretscher Liv	Urs Walter

Année de naissance	Nom, Prénom	Entraîneur
20.03.2009	Crivelli Niccolò	Luca Roshardt
04.03.2009	Hunziker Alessandro	Oliver Wagner
11.01.2009	Kriesi Brian	Philipp Dillschneider
28.11.2009	Nievergelt Thibault	Roman Valent
07.09.2009	Peterhans Tiago Enea	Jan Solcani
26.04.2009	Vetterli Nicolas	Swiss Tennis Academy
20.02.2009	Mladenovic Lazar	Denis Scheers
01.05.2010	Bachmann Noel Kim	Bojan Bozovic
29.06.2010	Landry Colin	Cédric Scherrer
16.11.2010	Streich Delano	Marin Plisic
25.09.2010	Van de Langenberg Sam	Robin Roshardt
10.02.2011	Guerber Maxim	Michael Katz
16.06.2011	Mak Guinness Tyler	Rodolphe Handschin
08.09.2011	Panoussopoulos Nicolas	Roman Valent
29.11.2011	Volkov Ivan	Sergey Volkov

Sélections Junior Tennis M18 - Girls

Qui fait partie du cadre national M18 de Swiss Tennis?

Cadre National A			
A.d.N.	Nom, Prénom	Entraîneur	Classement
--	--	--	--

Cadre National B			
A.d.N.	Nom, Prénom	Entraîneur	Classement
NEW 14.04.2008	Schnyder Sarina	Stefan Bokor	N3 (33)

Cadre National C			
A.d.N.	Nom, Prénom	Entraîneur	Classement
15.11.2006	Kunz Josephine	Roy Sjögren	N3 (30)
15.10.2006	Moning Kenisha	Swiss Tennis Academy	N3 (32)
14.09.2006	Zurmühle Aurora	Christian Dillschneider	N3 (45)
18.10.2007	Paul Kristýna	Swiss Tennis Academy	R2
21.08.2007	Pushkar Stefaniya	Michel Kratochvil	N3 (39) NEW
30.06.2007	Erard Jéhanne	Bertrand Siegenthaler	N4 (46)
22.04.2007	Saroli Francesca	Mouratoglou Academy	R1
18.07.2008	Billeter Line	Swiss Tennis Academy	R1 NEW
19.06.2008	Durrer Anina	Swiss Tennis Academy	N4 (54) NEW
10.07.2008	Kappeler Luana	Roman Valent	N4 (49) NEW
22.09.2008	Rezzonico Nora	Matteo & Giovanni Livio	R1 NEW
05.01.2008	Strässle Lina	Roman Valent	N4 (70) NEW

Sélections Junior Tennis M18 - Boys

Qui fait partie du cadre national M18 de Swiss Tennis?

Cadre National A

A.d.N.	Nom, Prénom	Entraîneur	Classement
NEW 09.07.2008	Thomas Flynn	Swiss Tennis	N3 (48)
NEW 25.01.2007	Bernet Henry	Swiss Tennis	N3 (43)
NEW 09.09.2007	Djosic Nikola	Partizan Belgrad (SER)	N3 (53)

Cadre National B

A.d.N.	Nom, Prénom	Entraîneur	Classement
NEW 08.08.2008	Gunzinger Thomas	Swiss Tennis	N4 (100)

Cadre National C

A.d.N.	Nom, Prénom	Entraîneur	Classement
22.06.2006	Gaillard Timéo	Michel Kratochvil	N4 (85)
22.10.2006	Glarner Roman	Roy Sjögren	N4 (97)
28.08.2006	Hediger Ilan	Peter Frey	N4 (96) NEW
29.04.2006	Simmen Janis	Peter Veselovsky	N4 (84)
16.07.2006	Ulrich Nicolas	Rodolphe Handschin	N4 (121)
20.09.2006	Wieland Luc	Jérôme Benoit / ST Academy	N4 (88)
01.03.2007	Baur Maxime	Mathieu Guenat	N4 (98)
22.11.2007	Karma Noah	Indra Karma	N4 (126)
22.07.2007	Lenders Justin	Oliver Wagner / ST Academy	N4 (125)
22.03.2007	Theler Julian	Roman Valent	N4 (120)
19.03.2008	Bergomi Alex	E. Pampoulov / ST Academy	R1 NEW
14.05.2008	Cristea Titus	Yanik Kälin	R1 NEW
29.08.2008	Fluri Mateo	Bartolo Szklarecki	N4 (137) NEW
23.01.2008	Robas Dany	R. Stopponi / ST Academy	R1 NEW



Danke, Merci, Grazie!

Main Partner

