



# Selektionen Überregionalkader U12

April 2024

Main Partner



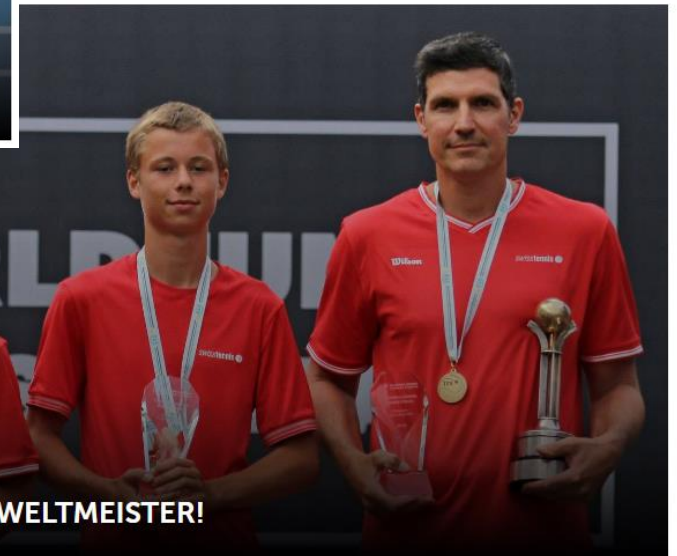
Official Watch





International National Teams 16. November 2022, 16:15

**SCHWEIZER FRAUEN SCHON BALD DIE NUMMER 1 DER WELT**



International myTennis National Teams 6. August 2022, 15:01

**SCHWEIZER 14&U-TEAM WIRD WELTMEISTER!**

Srdjan Stevanovic

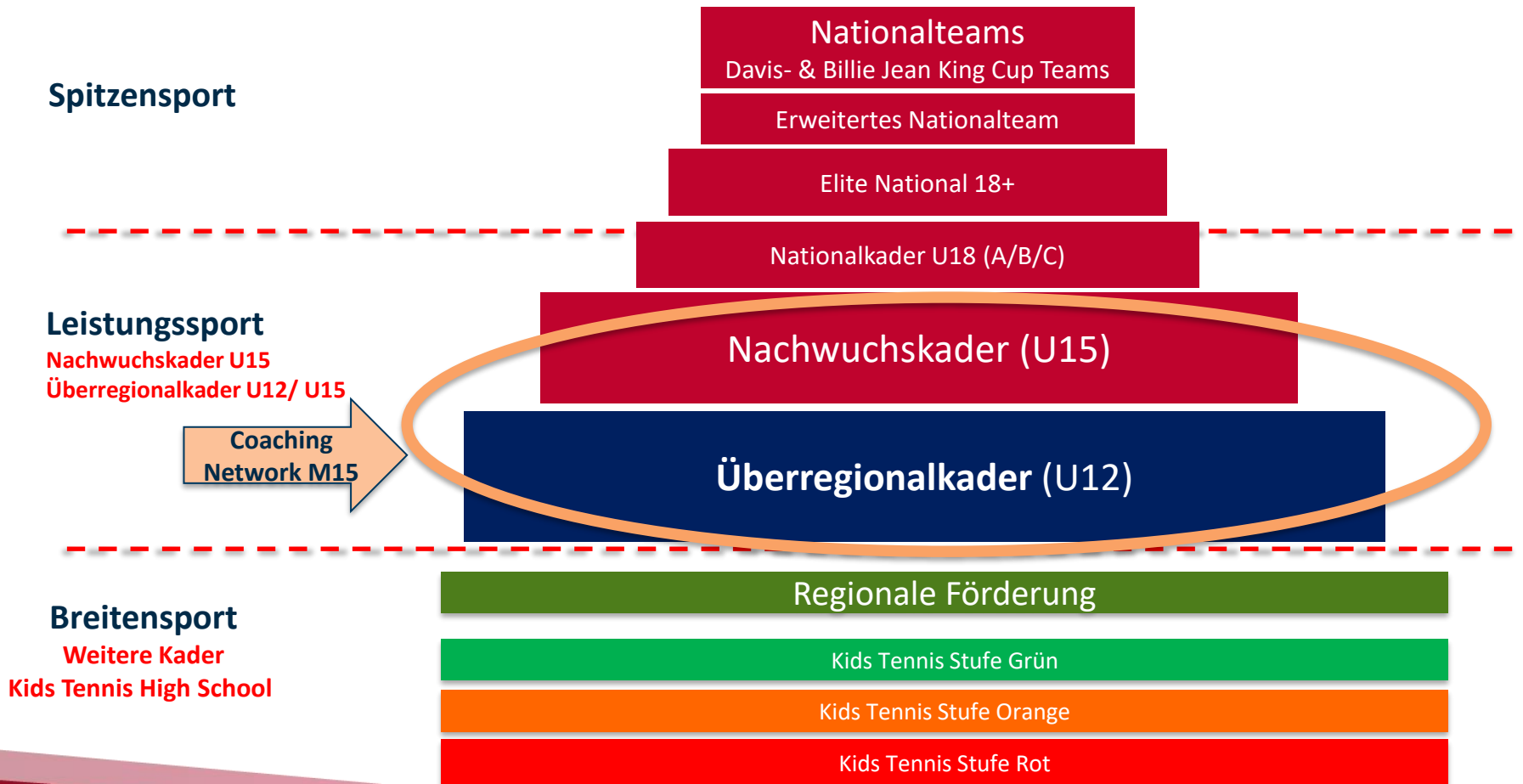
Main Partner



Official Watch



# Welches Fördermodell haben wir?



# Strukturen

## 5 virtuelle Grossregionen



Westschweiz

Mittelland

Zentralschweiz

Südschweiz

Ostschweiz

Main Partner



Official Watch



# Verbandsförderstrukturen 2024

Kaderjahr: 01.01.2024 – 31.12.2024

Förderstufe	U12		U15			U18		
Jahrgang	2013	2012	2011	2010	2009	2008	2007	2006
<b>National</b>	kein Nationales Kader		Nationales Nachwuchskader U15			Nationalkader U23 (A-, B-, C-Kader)		
			Selektionen* Swiss Tennis	Kaderstatus gemäss Entwicklung		Road to Top Selektionen		
<b>Überregional</b>	Überregionales Kader U12		Überregionales Kader U15			kein Überregionales Kader		
	Selektionen* Swiss Tennis	Kaderstatus gemäss Entwicklung	Girls Top 14 Boys Top 24	Girls Top 12 Boys Top 20	Girls Top 10 Boys Top 18			
<b>Regional</b>	Regionalkader**							
	(Über-) regionale Förderung	Girls Top 50 Boys Top 100	Girls Top 40 Boys Top 80	Girls Top 30 Boys Top 50	Girls Top 30 Boys Top 50	Girls Top 25 Boys Top 40	Girls Top 25 Boys Top 40	Girls Top 25 Boys Top 30

\*Selektionsdaten im Vorjahr und Selektionsverfahren gemäss Website swisstennis.ch

\*\* Massgebend ist das Reglement Regionalkader (JUKON)

## Zuständigkeiten

### National: Swiss Tennis

- Nationalkader U23 (A-, B-, C-Kader) → Headcoach Tennis U23
- Nationales Nachwuchskader U15 → Nachwuchschef U15

### Überregional: Swiss Tennis

- Überregionale Nachwuchskader U12, U15 → Überregionale Nachwuchschefs U15

### Regional: Regionalverbände / JUKON

- Regionalkader: Übergreifendes Regionalkaderkonzept der JUKON
- U10: Regionaler Spieler-Pool, Kids-Turniere
- Überregionale Pool Events: Koordination JUKON

Main Partner



Official Watch



# Verbandsförderstrukturen 2025

Kaderjahr: 01.01.2025 – 31.12.2025

Förderstufe	U12		U15			U18		
Jahrgang	2014	2013	2012	2011	2010	2009	2008	2007
<b>National</b>	kein Nationales Kader		Nationales Nachwuchskader U15			Nationalkader U23 (A-, B-, C-Kader)		
			Selektionen* Swiss Tennis	Kaderstatus gemäss Entwicklung		Road to Top Selektionen		
<b>Überregional</b>	Überregionales Kader U12		Überregionales Kader U15			kein Überregionales Kader		
	Selektionen* Swiss Tennis	Kaderstatus gemäss Entwicklung	Girls Top 14 Boys Top 24	Girls Top 12 Boys Top 20	Girls Top 10 Boys Top 18			
<b>Regional</b>	Regionalkader**							
	(Über-) regionale Förderung	Girls Top 50 Boys Top 100	Girls Top 40 Boys Top 80	Girls Top 30 Boys Top 50	Girls Top 30 Boys Top 50	Girls Top 25 Boys Top 40	Girls Top 25 Boys Top 40	Girls Top 25 Boys Top 30

\*Selektionsdaten im Vorjahr und Selektionsverfahren gemäss Website swisstennis.ch

\*\* Massgebend ist das Reglement Regionalkader (JUKON)

## Zuständigkeiten

### National: Swiss Tennis

- Nationalkader U23 (A-, B-, C-Kader) → Headcoach Tennis U23
- Nationales Nachwuchskader U15 → Nachwuchschef U15

### Überregional: Swiss Tennis

- Überregionale Nachwuchskader U12, U15 → Überregionale Nachwuchschefs U15

### Regional: Regionalverbände / JUKON

- Regionalkader: Übergreifendes Regionalkaderkonzept der JUKON
- U10: Regionaler Spieler-Pool, Kids-Turniere
- Überregionale Pool Events: Koordination JUKON

Main Partner



Official Watch





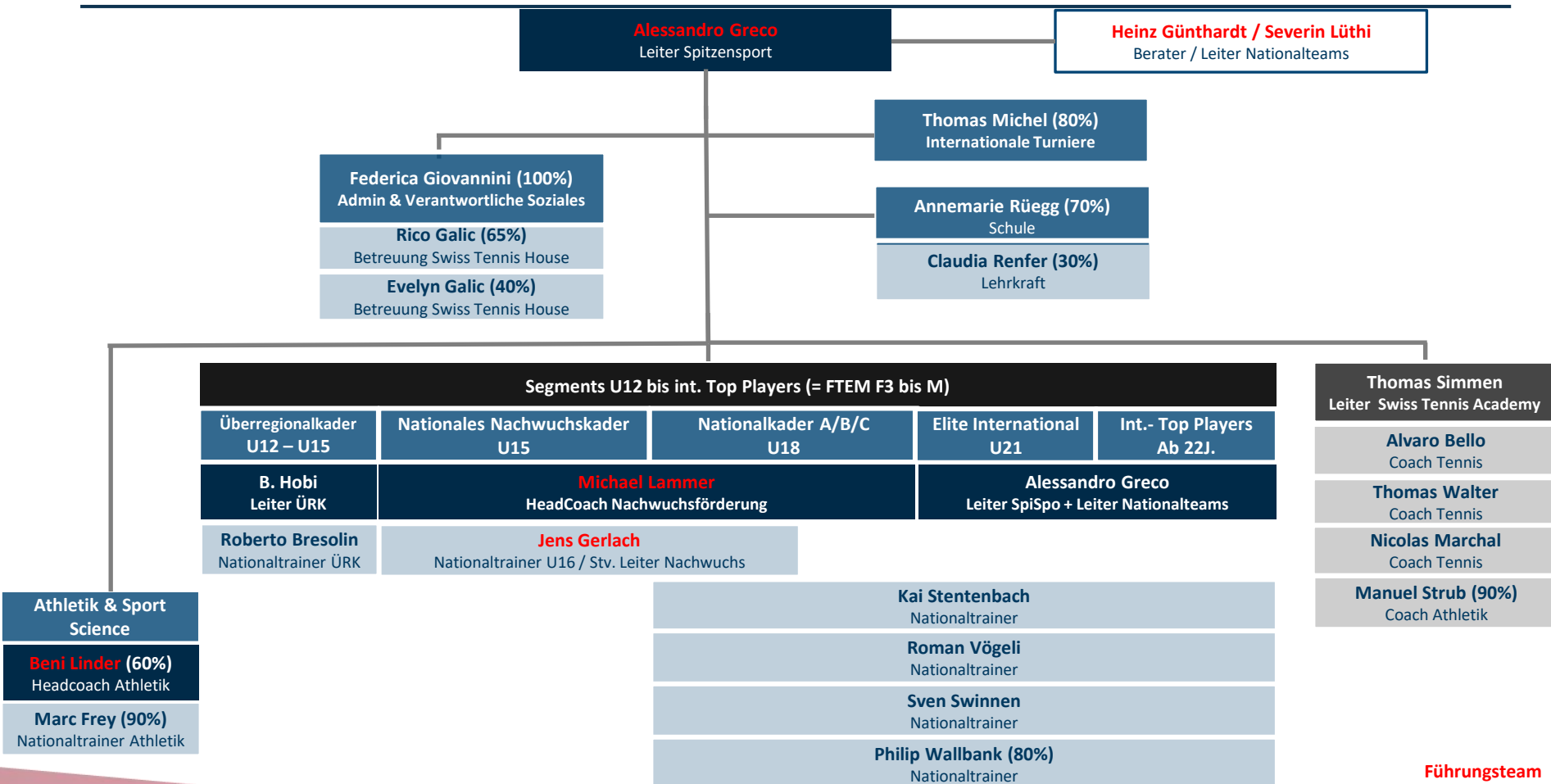
Main Partner



Official Watch



# Organigramm Spitzensport 2024ff.



**Führungsteam**



# Segmente

## Wer macht was?

### Segmente und Trainingsort

U15		U18		18 +	
Nachwuchs	Überregional	Girls	Boys	18 + Pro	High potentials
Trainingsort für U15 hauptsächlich Dezentral		Trainingsort für die besten U18 hauptsächlich im NLZ		Trainingsort für die besten 18+ hauptsächlich dort wo sie die besten Rahmenbedingungen vorfinden	

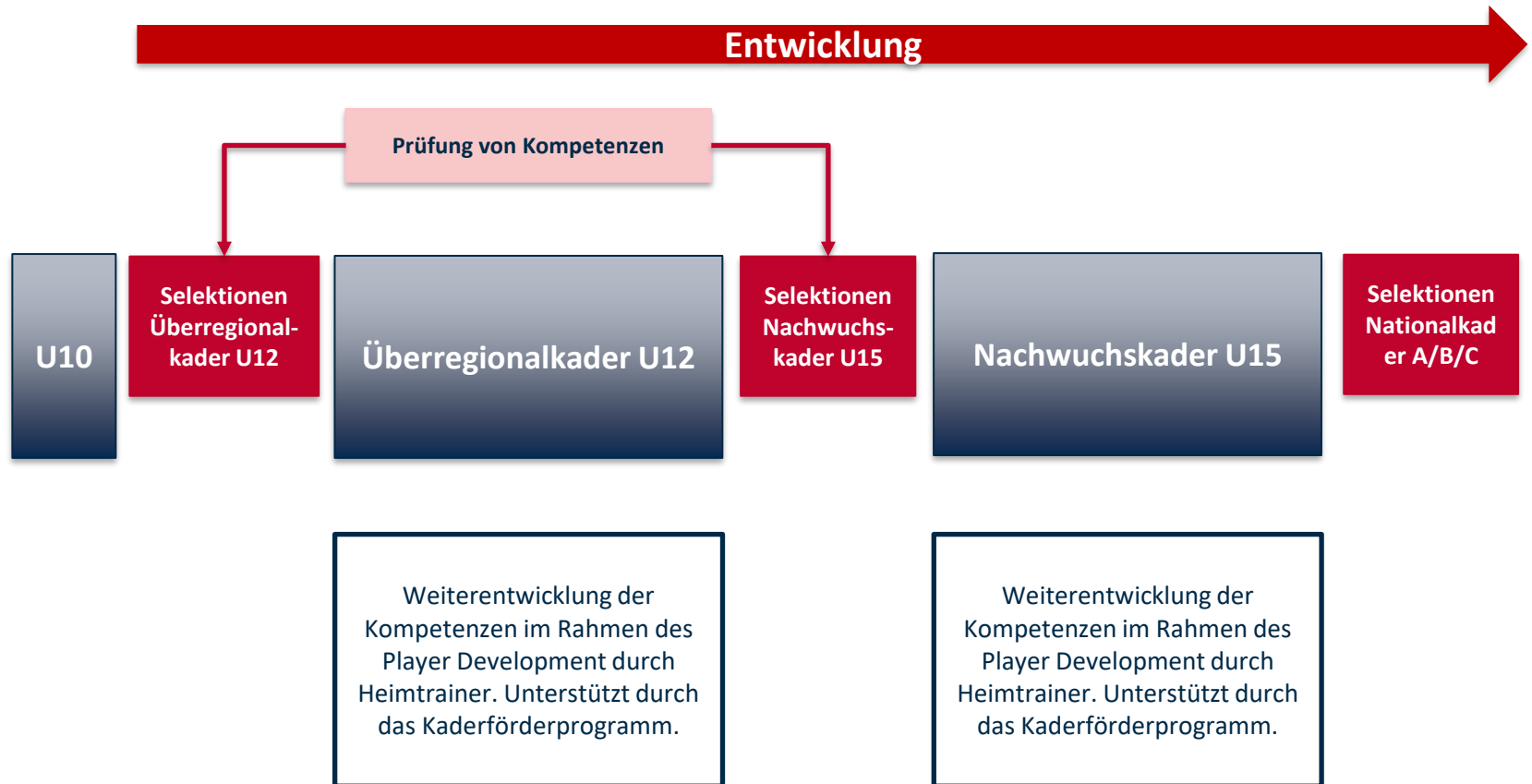
Main Partner

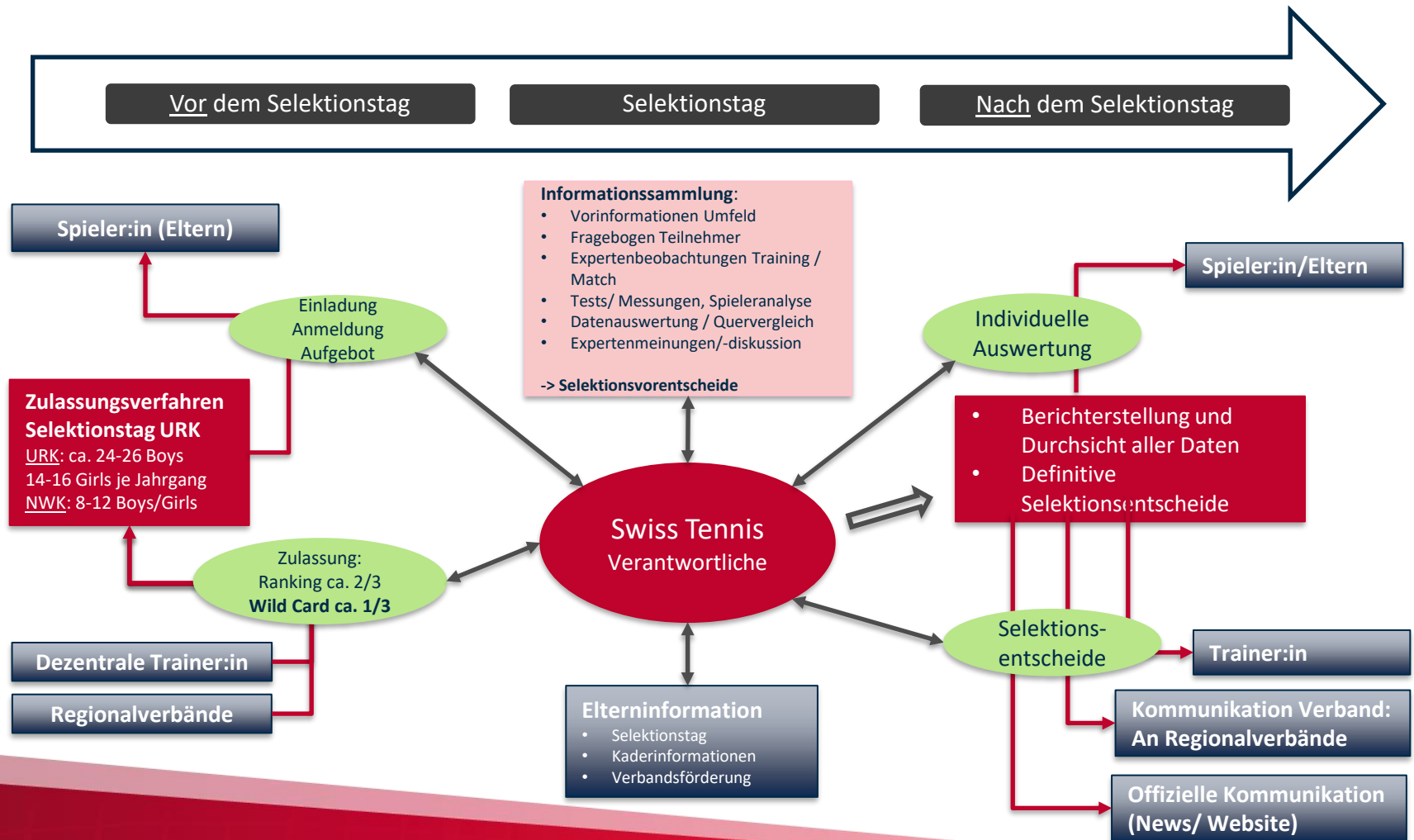


Official Watch









# Wer ist Teil des Selektionsteams?

## Tennis

Berti Hobi	Swiss Tennis	Leiter Überregionalkader, Trainer A
Roberto Bresolin	Swiss Tennis	Nationaltrainer Überregionalkader, Trainer A
Rodolphe Handschin	Dezentraler Trainer	Trainer A, Swiss Tennis Coaching Network, Basel
Philipp Dillschneider	Dezentraler Trainer	Trainer A, Swiss Tennis Coaching Network, Luzern
Amra Sadikovic	Dezentrale Trainerin	Trainerin B Swiss Tennis, Brugg/ Birrhard AG
Ramon Pardo	Dezentraler Trainer	Trainer A Swiss Tennis, Vevey VD

## Kondition

Alexandre Plaschy	Dezentraler Trainer	Trainer A Kondition, Marin NE
Sina Züger	Dezentrale Trainerin	MSc Sportwissenschaften, Trainerin B Tennis, Basel
Berti Hobi	Swiss Tennis	Trainer A Kondition, Swiss Tennis

## Backoffice / Auswertung

Jonathan Klossner	Swiss Tennis	Swiss Tennis
-------------------	--------------	--------------

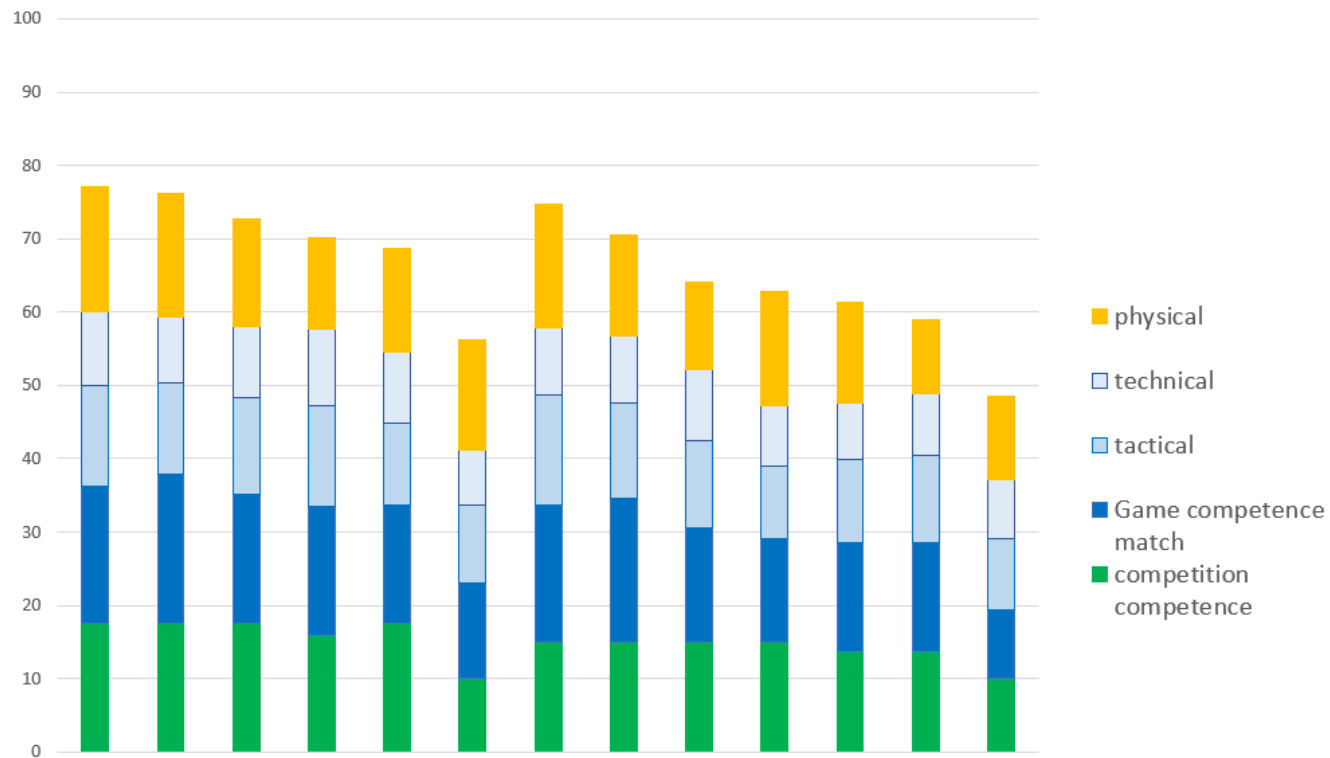
## Was wird beurteilt und bewertet?

<b>Wettkampf Kompetenzen</b>	Verhalten im Match und mentale Fähigkeiten, um in diesem Moment, in diesem Match, erfolgreich zu spielen. Den Siegeswillen auch durch Kampfgeist auf den Platz bringen. In bedeutendem Wettkampf die eigenen Spielkompetenzen gewinnbringend einsetzen.
<b>Spielkompetenzen Match</b>	Spielverständnis haben und zeigen. Spielerische Fähigkeiten intuitiv und kognitiv, d.h. im Moment des Ballwechsels wie auch im Verlauf eines Matches. Fähigkeiten eine Spielstrategie umzusetzen und allenfalls flexibel anzupassen.
<b>Taktische Kompetenzen</b>	Spielfähigkeiten in den verschiedenen taktischen Spielsituationen. Verschiedene Lösungen/ Spielzüge in taktischen Situationen zur Verfügung haben.
<b>Technische Kompetenzen</b>	Bewegungs- und Schlagfähigkeiten für die verschiedensten Spielsituationen. Technische Basis und Breite zur Umsetzung aller taktischen und spielerischen Kompetenzen
<b>Physische Kompetenzen</b>	Physische Ausgeglichenheit, körperliche Grundlage und Fähigkeiten als Basis der Ausübung des Sports und zur kontinuierlichen Entwicklung obiger Kompetenzen.

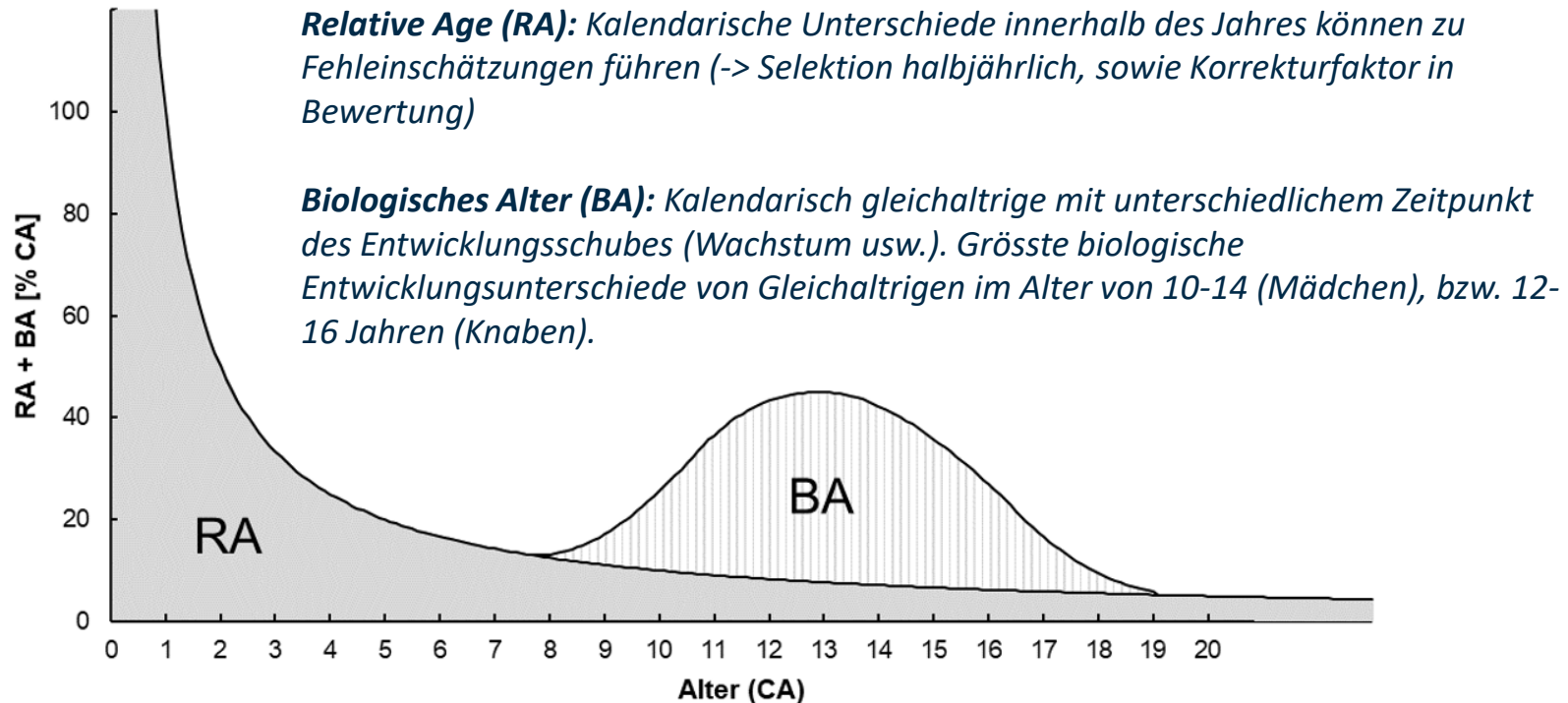
**Leistungssport-Mentalität**

Selektionskonzept, Download unter: [Selektionen | Swiss Tennis](#)

## Expertendiskussion anhand der Gesamtergebnisse



Resultatvergleich der Teilnehmer der aktuellen Selektion sowie der Selektionsteilnehmer 6 Monate davor

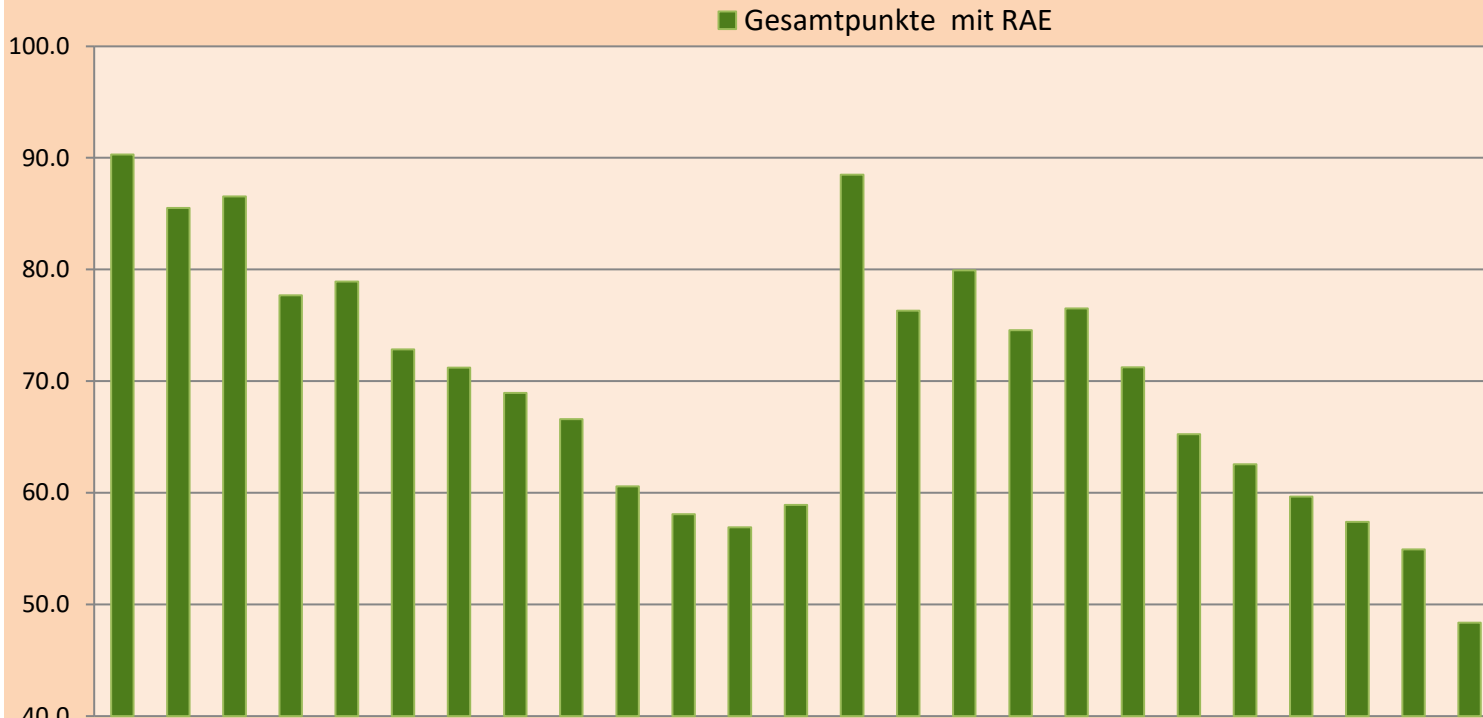


„Maximaler, relativer Einfluss von RA (Relatives Alter) und BA (Biologisches Alter) bei jungen Männern innerhalb einer Alterskategorie zwischen einem Früh- und einem Spätentwickler relativ (in %) zum kalendarischen Alter (CA). Bei jungen Frauen beginnen die Unterschiede im BA ungefähr zwei Jahre früher.“

Quelle: <https://www.mobilesport.ch/fussball/alterseffekte-im-sport-kombination-relatives-und-biologisches-alter/>



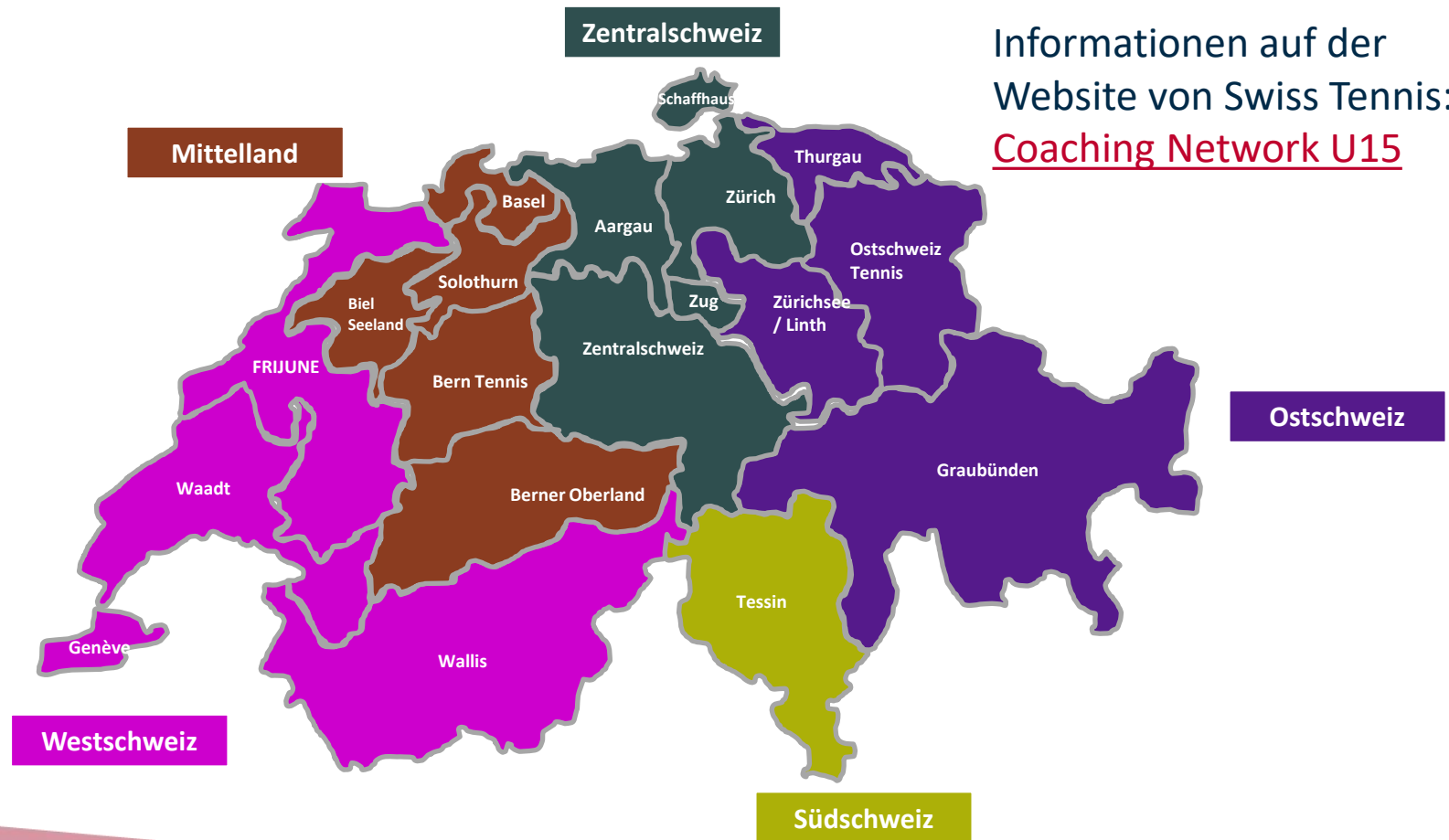
## Gesamtübersicht (auf Gesamtpunkte)



Resultatvergleich der 12 Teilnehmer der aktuellen Selektion sowie der Selektionsteilnehmer 6 Monate davor

# Wer/Wo sind unsere engsten Partner?

## Coaching Network



Main Partner



Official Watch



# Weshalb Selektionen im Alter von 10 Jahren?

---

- 1. Player Support:** Das Verbandsziel ist eine Auswahl von Spieler:innen verstärkt zu unterstützen. Entwicklungen im Kindesalter bis Juniorenalter sind sehr unterschiedlich: Spätere Kaderaufnahmen bei individuell starker Weiterentwicklung der Spielerkompetenzen ist jederzeit möglich (System ist durchlässig)
  - 2. Art des Selektionsvorgehens:** An den Selektionen werden verschiedenste Kompetenzen beurteilt, welche trainiert werden können.  
Rankings reflektieren im jungen Alter (U12) nicht 1:1 das langfristige Potential. Selektion alleine anhand des Rankings ist nicht gleich genau.
  - 3. Rückmeldung als Dienstleistung:** Diese externe Rückmeldung soll Spieler:in, Trainer:in und Eltern eine Orientierung geben und einen Vergleich bieten. Es soll als externes Feedback den Trainern und Eltern helfen in der folgenden Weiterentwicklung.  
Offenheit gegenüber kritischen Beurteilungen ist entscheidend für die potenzielle Weiterentwicklung.
- Selektionsbeurteilungen sind eine Unterstützung für die Weiterentwicklung sowohl für aufgenommene wie auch für nicht selektionierte Spieler:innen.**

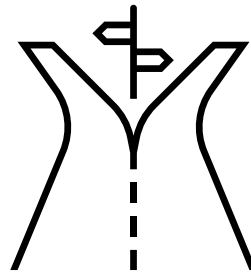
# Wohin führt der individuelle Weg?

- Kaderselektion ist keine Prognose.
- Im langfristigen Entwicklungsprozess ist der Selektionstag eine Momentaufnahme.
- Auf welchem Niveau Ihre Kinder in 10 bis 15 Jahren Tennis spielen kann eine Selektion nicht voraussehen.
- Selektionierte Spieler werden für die Folgejahre aktiv von Swiss Tennis unterstützt.

## Selektionierte

Verantwortlich bleiben die Haupttrainer.

Unterstützung durch Swiss Tennis (Überregionalkader: [Website Swiss Tennis](#)).



## Nicht Selektionierte

Verantwortlich bleiben die Haupttrainer.

Unterstützung durch Regionalverband (Regionalkader gemäss JUKON Reglement: [Website Swiss Tennis](#)).

Ob Ihre Kinder ihr Leistungspotential im späteren Alter erreichen können ist abhängig vom täglichen Training, dem Willen des Kindes, des Einsatzes physisch wie mental und insbesondere der Einstellung des Kindes und dessen Umfeldes (Eltern und Trainer). Sowie vieler weiterer Faktoren.

# Wer ist 'zuständig' für die Tennisausbildung meines Kindes?

---

Swiss Tennis stellt **Strukturen** und unterstützt (Möglichkeiten bieten):

- Wettkampfsystem (Turniersystem mit Meisterschaften, Klassierung, Ranking)
- Trainerausbildung (C-, B-, A-Trainer Tennis und Kondition)
- Förderprogramm Kader: Zusammenzüge, Konditests (Talent Card), Schulempfehlungen, usw.

Die leistungssportorientierte Einstellung sowie die Nutzung der bereitgestellten Möglichkeiten durch den/ die Spieler:in ist im Tennissport stark abhängig von den Eltern (Turniere, Alltag, Trainingsumfeld, Mindset, usw.).

Für die individuelle Tennisausbildung liegt die Zuständigkeit beim Haupttrainer.

Am meisten Einfluss auf die Entwicklung und Leistung hat der/die Spieler:in selbst, alle anderen fordern, fördern, unterstützen und coachen die Spieler:in.

# Player Support bei Aufnahme ins Überregionalkader U12

## Förderprogramm

### Überregionalkader U12

#### Überregionales Programm

- **Subventionierte Anlässe** (1-4x Trainingscamp, Team Competition)
- **Betreuung und Beratung** durch den überregionalen Nachwuchschef U15
- **Swiss Olympic Talent Card Regional (ab 12. Altersjahr)**
- **Unterstützungsschreiben für Schuldispensationen und Sportschulaufnahmen** zur Erhöhung des Trainingsvolumens und em Spielen von Turnieen.
- Direktzahlungen von CHF **2'500** pro Kaderjahr (mind. Trainer:in B Swiss Tennis) an Eltern
- Subventionierte Delegationen im Ausland (selektionierte Spieler:innen)

Förderprogramm

## Pflichten für Spieler:innen im Überregionalkader U12

- Zusammenarbeit mit Swiss Tennis
- Tennistraining (mind. 7-8h pro Woche)
- Teilnahme an mindestens zwei Konditionstrainings (od. Polysport) pro Woche
- Training bei ausgebildetem Trainer A (mindestens Trainer B Swiss Tennis oder höher)
- Befolgen der Turnier- und Saisonplanung des Trainers & Swiss Tennis
- Teilnahme am überregionalen Programm
- Medizinische Tests 1x jährlich / Ruhetage bzw. Regeneration einhalten
- Akzeptieren und Folgen der Antidoping Richtlinien, der Ethik Charta von Swiss Olympic,
- Commitment zum Leistungssport und an internationalen Wettkämpfen für die Schweiz zu spielen (CH-Pass sobald möglich)

- Erfahrungen gegen 'unbekannte' Spieler:innen.  
Einzel/ Doppel usw.
- Einstieg, getting started: [Guide for Players - Tennis Europe](#)
- **Internationale Turniere in der Schweiz:**  
[TE U12/U14/U16 | Swiss Tennis](#)
- **27.7.-4.8.24, Tennis Europe U12, Bern**  
Anmeldeschluss: 2.7.24  
[Platform for Champions Bern U12 | Tennis Europe \(tournamentsoftware.com\)](#)



- Überregionale Kaderförderung  
[Überregionalkader U15/ U12 - Swiss Tennis](#)
- Selektionen verschiedener Kaderstufen  
[Selektionen | Swiss Tennis](#)
- Swiss Olympic Talent Cards  
[Swiss Olympic - Swiss Tennis](#)

# Schlüsselkompetenzen Spitzensport

swisstennis 



Main Partner



Official Watch





# Vielen Dank!

Main Partner



Official Watch



# Kontakte Überregionale Stufe

## Westschweiz, Südschweiz

Roberto Bresolin

Nationaltrainer Überregionalkader

E-Mail: [roberto.bresolin@swisstennis.ch](mailto:roberto.bresolin@swisstennis.ch)

Tel.: 078 740 94 10

## Mittelland, Zentralschweiz, Ostschweiz

Berthold Hobi

Leiter Überregionalkader

E-Mail: [berthold.hobi@swisstennis.ch](mailto:berthold.hobi@swisstennis.ch)

Tel.: 078 606 35 34